

1



Dans le registre des délibérations de la commune, on lit que le 15 mai 1905 M. Fritch Joseph était élu conseiller municipal.
Quelle était sa profession ?

2



Quel métier exerçait l'artisan qui occupait cet atelier ?
Dans les années 50, il dut changer de métier.



Voici l'intérieur de l'atelier de M. Giffard.

Les machines son restées en l'état. Que reconnaissez-vous ?

4



Ces deux bâtiments ont servi d'atelier à un artisan pour le bleu et à une entreprise pour le rouge. Que faisaient-ils ?

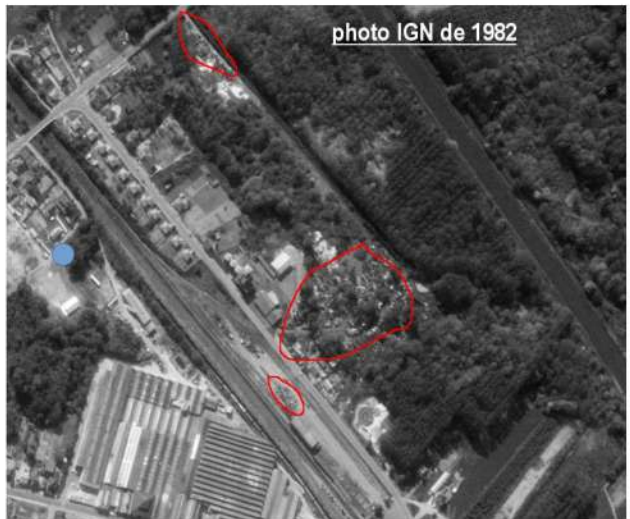
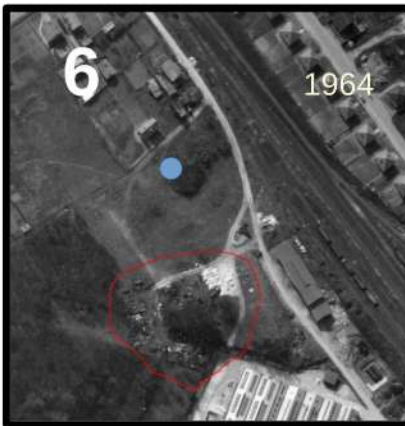
5



Que fabriquait-on dans l'atelier de M. Breistroffer ?

Avant, ce bâtiment était utilisé par M. Gedda.

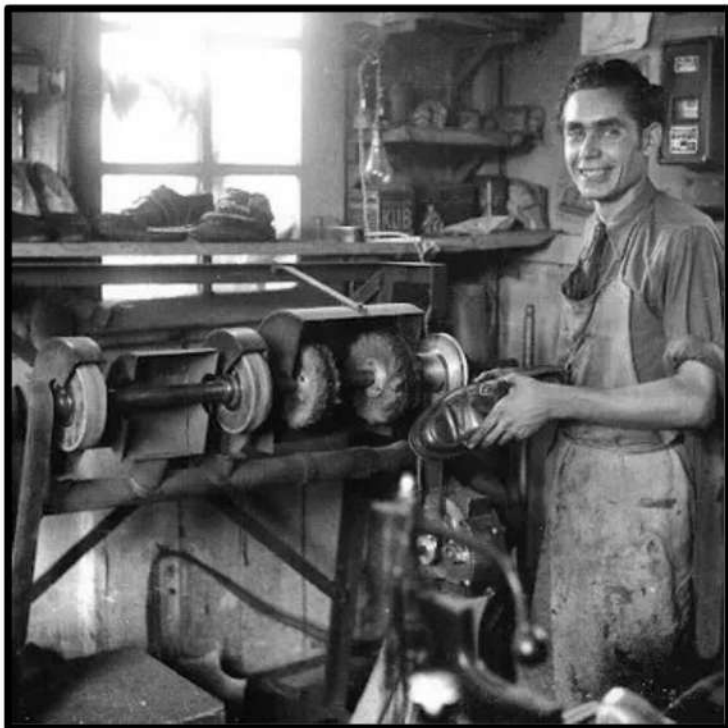
Il exerçait le même métier que, un peu plus loin, M. Leffort.



Qu'y avait-il en 1964 à la place du boulodrome ?

EN 1982 on observe encore les dépôts de M. Pilatovski.

7



Jusqu'au début des années 1980, situé dans la maison qui fait face à la pharmacie, M Albeisen a exercé ce métier. Lequel ?